

ContiTech Industrieschlauch-Programm



Trinkwasserschläuche

Wasserschläuche für industrielle und gewerbliche Einsätze

Schläuche für die Lebensmittel- und Getränkeindustrie

Schläuche für Milchsammelfahrzeuge

Vielweckschläuche für die Lebensmittel-, pharmazeutische und kosmetische Industrie

Schläuche für die Brau-, Getränke- und Spirituosenindustrie

Gemeinsam mit dem Technischen Handel entwickeln wir weitere Schlauchlösungen für Ihren spezifischen Einsatzfall.

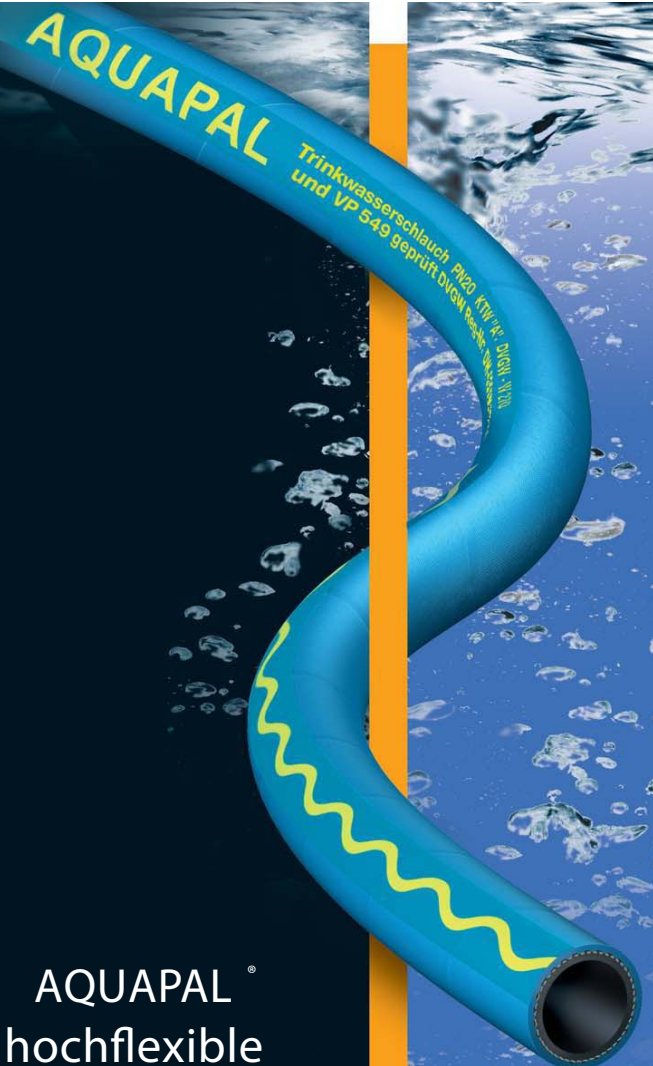
Der Inhalt dieser Druckschrift ist unverbindlich und dient ausschließlich Informationszwecken. Diese Druckschrift enthält keinerlei Garantien oder Beschaffensvereinbarungen der ContiTech AG für ihre Produkte, sei es ausdrücklich oder stillschweigend, auch nicht hinsichtlich der Aktualität, Korrektheit, Vollständigkeit und Qualität der Informationen sowie der Verfügbarkeit der Produkte. Die Informationen in dieser Druckschrift sowie die beschriebenen Produkte und Dienstleistungen können ohne vorherige Ankündigung von der ContiTech AG jederzeit geändert oder aktualisiert werden. Die ContiTech AG übernimmt keine Haftung im Zusammenhang mit dieser Druckschrift. Eine Haftung für jegliche unmittelbaren oder mittelbaren Schäden, Schadensersatzforderungen, Folgeschäden gleich welcher Art und aus welchem Rechtsgrund, die durch die Verwendung der in dieser Druckschrift enthaltenen Informationen entstehen, ist, soweit rechtlich zulässig, ausgeschlossen. © 2006 ContiTech AG. Alle Rechte vorbehalten.

Marktsegment Industrieschläuche

ContiTech Schlauch GmbH
Continentalstraße 3-5
D-34497 Korbach
industrial.hoses@fluid.contitech.de



AQUAPAL[®] Der hochflexible Trinkwasserschlauch



Ihr Vertriebspartner:

Tröger + Entenmann

Postfach 10 56 25
D-69046 Heidelberg

Wieblinger Weg 128
D-69123 Heidelberg

Timo Märtens



Tel. +49 (0) 6221 / 825 -190
Fax +49 (0) 6221 / 825 -225
E-Mail: info@tue-hd.de



AQUAPAL® – Der Trinkwasserschlauch

geprüft nach KTW-Empfehlung Kategorie "A", DVGW-W270
und VP 549

ContiTech Fluid Technology ist Entwicklungspartner und Erstausrüster mit Schläuchen und Schlauchleitungen für die Automobilindustrie und industrielle Anwendungen. Unsere materialtechnologische und konstruktive Kompetenz sowie unsere Fertigungsverfahren sind die Grundlage für den sicheren und komfortablen Transport sämtlicher Medien. Unsere Markenschläuche für industrielle und gewerbliche Anwendungen sind vielfältig einsetzbar. Seit Jahrzehnten haben sie sich im Dauereinsatz unter härtesten Bedingungen bewährt. Sie zeichnen sich durch ihre Zuverlässigkeit, Sicherheit, eine lange Lebensdauer und durch ihre leichte und problemlose Handhabung aus. Für jedes Medium liefern wir den idealen Schlauch – und für jeden Schlauch die richtige Armatur.

AQUAPAL®

ist der ideale Trinkwasserschlauch für den Einsatz in der Lebensmittel- und Getränkeindustrie, im weiten Feld des Camping- und Caravanbedarfs, bei Schlauchleitungen zum Befüllen von Trinkwasserbehältern, in Großküchen, für kommunale Notversorgungsleitungen und viele andere Bereiche. Die spezielle transparente, plastomere Innenschicht ist homogen, glatt und absolut geruchs- und geschmacksneutral. Der Druckträger aus PES sorgt für hohe Druckbeständigkeit, während die NBR-Außenschicht ihm Resistenz gegen Abrieb, Fette, Öle, UV-Strahlung, Ozon und gebräuchliche Reinigungs- und Desinfektionsmittel verleiht. AQUAPAL® ist äußerst robust, hochflexibel und erfüllt darüber hinaus alle in Deutschland vorgeschriebenen Empfehlungen/Normen für den Transport von Trinkwasser.

1) ausgenommen Ausführungen mit integrierter Stahldrahtwendel
2) die für AQUAPAL® geltende 3-Jahres-Garantie bezieht sich nur auf nachgewiesene Material- und Fabrikationsfehler – fachgerechte Armaturenmontage, empfohlene Einsatzbedingungen und ordnungsgemäßer Gebrauch des Schlauchmaterials vorausgesetzt.



Kennzeichnung:
axial verlaufende, gelbe Wellenlinie auf blauem Untergrund, ergänzt um den Schriftzug AQUAPAL Trinkwasserschlauch PN20 KTW "A", DVGW-W270 und VP 549 geprüft DVGW Reg-Nr: DW-0309BT0079

Druckträger:
synthetische Garne

Innenschicht:
spezielle transparente, plastomere Beschichtung homogen, glatt und weichmacherfrei

Außenschicht:
NBR, blau, beständig gegen Abrieb, UV, Fette und Öle

Eigenschaften:

- ▶ **absolut geruchs-/geschmacksneutral**
- ▶ **Temperaturbeständigkeit von -20°C bis +90°C**
- ▶ **dämpfbar bis +130°C**
- ▶ **Druckträger: synthetische Garne**
- ▶ **hochflexibel und überfahrbar¹⁾**
- ▶ **zugelassen nach KTW Kat. "A", DVGW-W270 und VP 549 geprüft, DVGW Reg-Nr: DW-0309BT0079**
- ▶ **NBR-Außenschicht beständig gegen Abrieb, UV, Fette und Öle**
- ▶ **3 Jahre Garantie²⁾**



Technische Daten:

Nennweite Zoll/Inch	Innen-Ø mm	Wandstärke mm	Betriebsdruck* bar	Mindest Berstdruck* bar	Kleinster Biegeradius ca. mm	Metergewicht ca. g/m
1/6	4	2,5	20	≥ 60	25	75
1/3	8	3,0	20	≥ 60	50	140
3/8 *	10	3,6	20	≥ 60	60	210
1/2 *	13	3,6	20	≥ 60	75	250
5/8 *	16	3,6	20	≥ 60	95	300
3/4 *	19	4,2	20	≥ 60	110	420
3/4 *	19*	6,0	20	≥ 60	90	780
7/8 *	22	4,5	20	≥ 60	130	510
1 *	25	4,5	20	≥ 60	145	570
1 *	25*	6,0	20	≥ 60	115	965
1 1/4 *	32	5,5	20	≥ 60	280	870
1 1/4 *	32*	6,0	20	≥ 60	160	1.150
1 1/2	38	6,5	20	≥ 60	330	1.200
1 3/4	45	7,5	20	≥ 60	390	1.620
2	50	7,5	20	≥ 60	435	1.790
2	50*	7,5	20	≥ 60	250	2.290
3	75*	7,5	20	≥ 60	375	3.300
4	100*	8,0	20	≥ 60	500	4.715

* für diese Nennweiten/Innendurchmesser liegt zur Zeit das DVGW Baumusterprüfzertifikat vor * bezogen auf Raumtemperatur Länge in 40 m-Rollen

Reinigungsempfehlung vor dem Einsatz

Die Schlauchinnenschicht des AQUAPAL® ist geschmacksneutral und physiologisch unbedenklich.

Sollten fabrikfrische Ware oder unbehandelte, länger lagernde Schläuche wider Erwarten doch einmal Gerüche abgeben, empfehlen wir: dreimaliges Dämpfen der Schlauchinnenschicht bei 130°C (jeweils max. 20 Min.), dazwischen Abkühlung auf Raumtemperatur.

Alternativ: Behandlung über mindestens 24 Stunden mit einer wäßrigen Reinigungslösung (40°C), bestehend aus 4g Ätznatron und 5,8g Kochsalz pro 1 l Wasser.

Zur Desinfektion empfehlen wir z.B. die Verwendung von Produkten auf Basis von Wasserstoffperoxyd in einer Konzentration von 2%.

Auch können alle Desinfektionschemikalien gemäß DVGW-Regelwerk, Arbeitsblatt W291 (Stand März 2000) unbedenklich eingesetzt werden. In allen Fällen muß eine Nachspülung mit Trinkwasser erfolgen!

ACHTUNG!

Für die Verwendung aller von uns empfohlenen Produkte zur Reinigung/Desinfektion müssen unbedingt die Verwendungsvorschriften und Warnhinweise der entsprechenden Sicherheitsdatenblätter beachtet werden.